



VELUX®

GGU

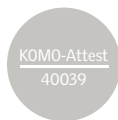
Wit afgewerkt, vochtbestendig
tuimelvenster

GGU

Onderhoudsarm tuimelvenster



Wit, onderhoudsarm en handbediend tuimelvenster. Het dakraam scharniert in het midden en kan 180° rond zijn as tuimelen. Standaard voorzien van HR++ beglazing. Deze dakramen beschikken over een met warmte behandelde houten kern, met daaromheen een naadloze, wit afgelakte en vochtbestendige afwerklaag. Hierdoor zijn deze dakramen perfect geschikt voor natte ruimten zoals badkamers, keukens en zolders met een verwarmingsketel. U heeft u vrijwel geen onderhoud en dus ook geen onderhoudskosten aan dit type tuimelvenster. Tuimelvensters GGU hebben een moderne uitstraling, zijn duurzaam en zijn eenvoudig en snel in te bouwen.



GGU

- Kenmerken

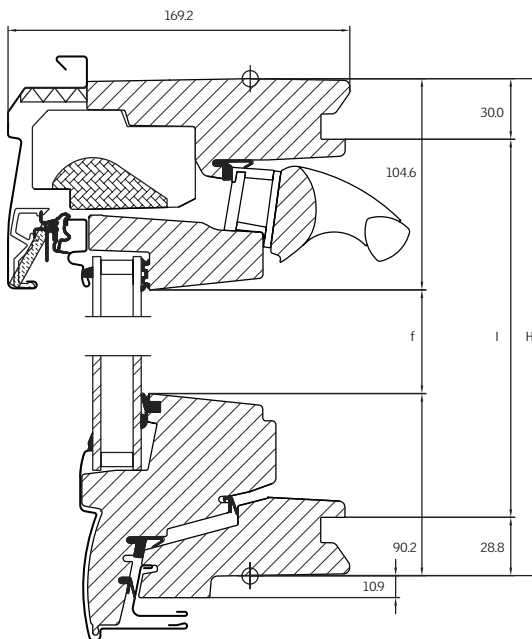
	Standaard	Speciale uitvoering/opties
Kozijn en draaiend gedeelte (binnenzijde)	Met warmte behandelde houten kern met een polyurethaan bescherm laag (± 0,5 - 1cm dikte) die wit (NCS-0500-N) is afgelakt. De hoekverbindingen zijn naadloos, waardoor water het hout niet kan penetreren.	Niet mogelijk
Afdeklijsten	Grijs aluminium (NCS S 7500-N).	<ul style="list-style-type: none"> • Koper. • Titaanzink. • RAL kleur op verzoek.
Beglazing	HR++ diffuusglas/privacyglas --34. HR++ isolerende beglazing --50.	Vele mogelijkheden. Zie onze prijslijst. Energiebesparende beglazing --62. Triple beglazing --66.
Bedieningsmethode	Handmatige bediening. Het tuimelvenster opent m.b.v. de handgreep aan de bovenzijde van het draaiend gedeelte.	<ul style="list-style-type: none"> • Stangbediening (ZCT 200 of ZCZ 080). • Koordbediening (ZAZ 010).
Beschikbaar in maatcoderingen	CK02, CK04, FK04, FK06, FK08, MK04, MK06, MK08, MK10, PK06, PK08, PK10, SK06, SK08, UK04, UK08.	Prijzen en levertijden op aanvraag.
Bijzonderheden	<ul style="list-style-type: none"> • Vanwege de houten kern van het dakraam kunnen VELUX montage materialen en VELUX raamdecoratieproducten gewoon worden vastgeschroefd aan of op het kozijn. • Voorzien van een MRPI certificaat. Een MRPI certificaat wordt gebaseerd op een milieugerichte levenscyclusanalyse (LCA) van het product. Zie ook www.mrpi.nl. • Dakraam type GGU 0070Q voldoet aan weerstandsklasse 2 van de NEN 5096 en komt in aanmerking voor het Politiekeurmerk Veilig Wonen®. 	
Moeilijkheidsgraad m.b.t. installatie	<ul style="list-style-type: none"> • Door vrijwel iedereen van binnenuit in te bouwen. 	
Ventilatie mogelijkheden	Ventilatie unit ZZZ 214K (zie productblad VENTIL+) – optioneel.	

GGU - Matenoverzicht

cm	55	66	78	94	114	134
55						
70						
78	CK02 0,22					
98	CK04 0,29	FK04 0,38	MK04 0,47			UK04 0,91
118		FK06 0,47	MK06 0,59	PK06 0,75	SK06 0,95	
140			MK08 0,72	PK08 0,92	SK08 1,16	UK08 1,40
160			MK10 0,84	PK10 1,07		
180						

vet = maatcodering
dun = zichtbaar glasoppervlak in m²

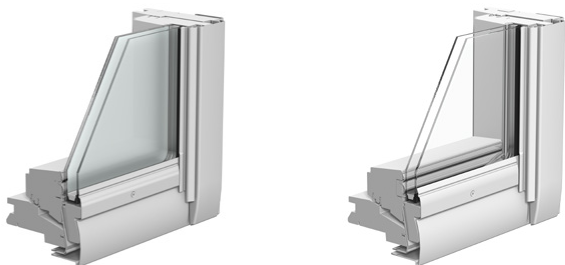
GGU - Afmetingen (in mm)



f = Netto glasmaat (H - 195)
l = Dagmaat (H - 59)
H = Buitenwerkse maat (zie matenoverzicht)

Glasconstructie

(opgesomd van binnenzijde naar buiten toe)

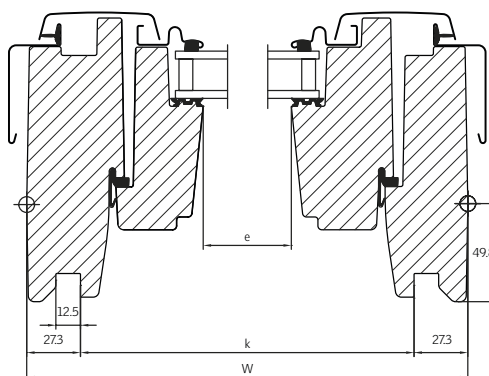


--34 Diffuus (mat) glas

33.2 gelamineerd float glas
15 mm met gas gevulde spouw
4 mm gehard glas met coating

--50

4 mm Float w. coating
16 mm Argon
4 mm Gehard glas



e = Netto glasmaat (W - 179)
k = Dagmaat (W - 55)
W = Buitenwerkse maat (zie matenoverzicht)

Link naar VELUX bestekservice online:

<http://www.velux.nl/bestekservice>

Link naar detailtekeningen op velux.nl:

<http://www.velux.nl/technische-informatie>

GGU - Technische waarden

	--34	--50
U-waarde ruit (W/m ² K)	1.0	1.1
U-waarde dakvenster (W/m ² K)	1.2	1.3
R _w -waarde (Geluidsreductie in dB)	35	32
Warmtetransmissie (g-waarde in %)	50	66
Lichttransmissie (τ _v -waarde in %)	53	80
Totale dikte glaselement (mm)	24	24
Sd (spouwdikte in mm)	15	16

VELUX Nederland B.V.
Molensteijn 2
3454 PT DE MEERN
Postbus 14
3454 ZJ DE MEERN
Telefoon: 030 - 6.629.629
Telefax: 030 - 6.629.680
Internet: www.velux.nl
E-mail: info@velux.nl

Brengt daglicht tot leven

VELUX®

Het is mogelijk zijn dat er vorm-, druk- en/of zetfouten in deze brochure/prijslijst voorkomen. Ook kunnen de getoonde kleuren en dessins afwijken van de werkelijkheid.